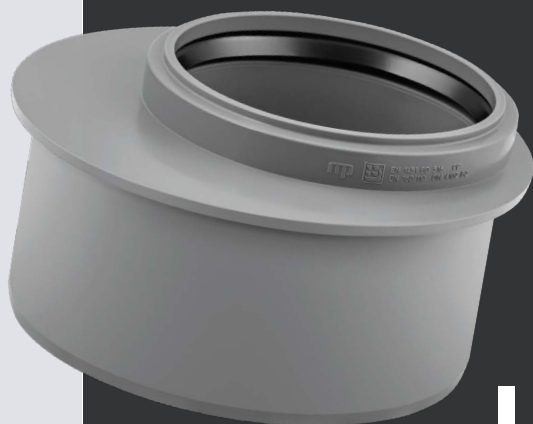
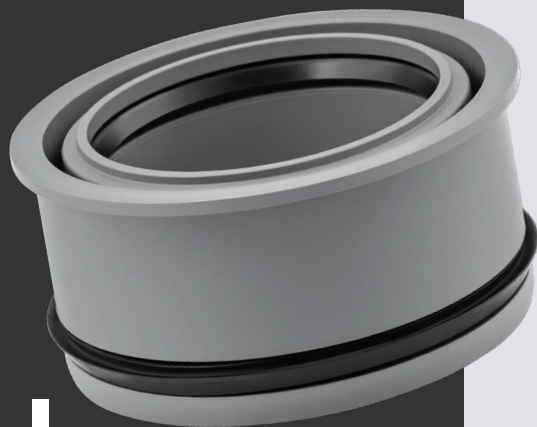

HTR 160/110

REDUKCJA KRÓTKA
do kielicha rury

INDEKS: 11385



INDEKS: 11356



HTR 160/110

REDUKCJA WEWNĘTRZNA
na bosy koniec rury



MONTAŻ

Kanalizacja wewnętrzna HTplus - nowe produkty w ofercie

REDUKCJA KRÓTKA PP HTR 160/110 DO KIELICHA RURY

REDUKCJA WEWNĘTRZNA PP HTR 160/110 NA BOŚY KONIEC RURY

Nowe rozwiązania – krótszy czas instalacji i znacznie ograniczona wielkość zabudowy!

Wyprowadzone ponad poziom posadzki rury kanalizacyjne często zakończone są końcem bosym, bez kielicha. W takiej sytuacji, wykonanie podejścia kanalizacyjnego powoduje zwykle konieczność pracochłonnego rozkuwania posadzki i dodatkowych prac instalacyjnych.

Wygodnym sposobem na uniknięcie problemu jest zastosowanie wówczas redukcji wewnętrznej HTR 160/110, montowanej bezpośrednio do końca bosego rury.

W przypadku konieczności obniżenia wysokości zabudowy pionowego odcinka instalacji kanalizacyjnej, optymalnym rozwiązaniem jest użycie redukcji krótkiej HTR 160/110. Montuje się ją w kielichu rury.

✓ ZALETY:

- Optymalne wykorzystanie miejsca zabudowy
- Błyskawiczny montaż
- Możliwość łączenia z rurami PVC DN160
- Niezastąpione przy renowacji starych instalacji
- Materiał polipropylen PP