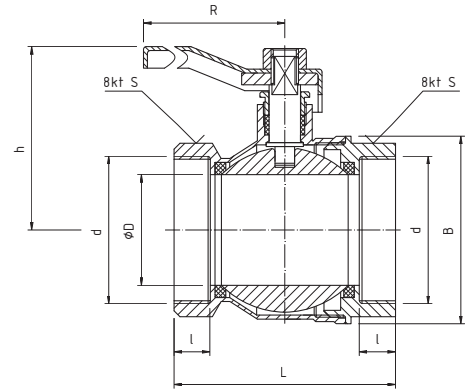
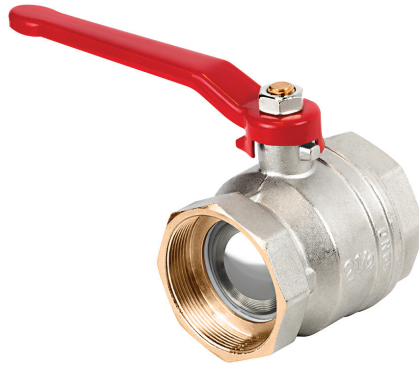


1410WW

KUREK KULOWY WW



PARAMETRY (ZGODNE Z WYKRESEM P-T)

T _{MAX}	T _{MIN}	P _{MAX}	GW wg
+120°C	+1°C	1,0 MPa	ISO 228

DANE TECHNICZNE



Wymiary w mm.

indeks	wielkość	DN	d	øD	L	l	h	B	R	S
00-200-0650-000	2½"	65	G2½	56,5	113	18,5	89	96,0	190	82,5
00-200-0800-000	3"	80	G3	67,5	134	22,0	112	113,0	245	94,5
00-200-1000-000	4"	100	G4	83,5	158	25,0	124	138,0	245	120,0

MATERIAŁY

KADŁUB, WKRĘTKA: mosiądz CW617N z powłoką niklowaną

KADŁUB, WKRĘTKA: mosiądz z powłoką niklowaną z zewnątrz

KULA: mosiądz z powłoką chromowaną

TRZPIEŃ, DŁAWIK: mosiądz

USZCZELKI KULI, USZCZELKI TRZPIENIA: PTFE (teflon)

UCHWYT: stal węglowa z powłoką malarską koloru czerwonego

WYKRES P-T

