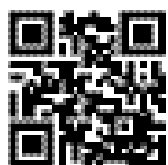


Największy wybór odkurzaczy cyklonicznych



**VacuMaid**  
odkurzacze centralne

Odkurzacze centralne  
**VacuMaid**



[www.aerovac.pl](http://www.aerovac.pl)

**aeroVac**  
ODKURZACZE CENTRALNE



**VacuMaid**  
odkurzacza centralna

Odkurzacz centralny **gwarantuje:**

## Czysty i zdrowy dom

Najistotniejszą cechą odkurzaczy centralnych, która wyróżnia je na tle konstrukcji przenośnych, jest całkowite wyeliminowanie z cyrkulacji użytego zassanego powietrza. O ile w najdoskonalszym modelu odkurzacza tradycyjnego, powietrze przechodzące przez worek z kurzem lub filtr wydmuchiwane jest z powrotem w pomieszczeniu sprzątanym, o tyle w odkurzaczach centralnych, po wstępnym oczyszczeniu, powietrze jest wydmuchiwane systemem przewodów na zewnątrz budynku. Nie trzeba przekonywać co to oznacza - powietrze którym oddychamy jest czyste, wolne od najmniejszych drobin pyłu i alergenów.

## Ciszę i spokój dla domowników

Odkurzacz centralny najczęściej montuje się w garażu, kotłowni lub piwnicy, czyli z dala od pomieszczeń mieszkalnych. Podczas pracy słychać tylko szum powietrza zasysanego przez ssawkę.

## Wygodę sprzątania

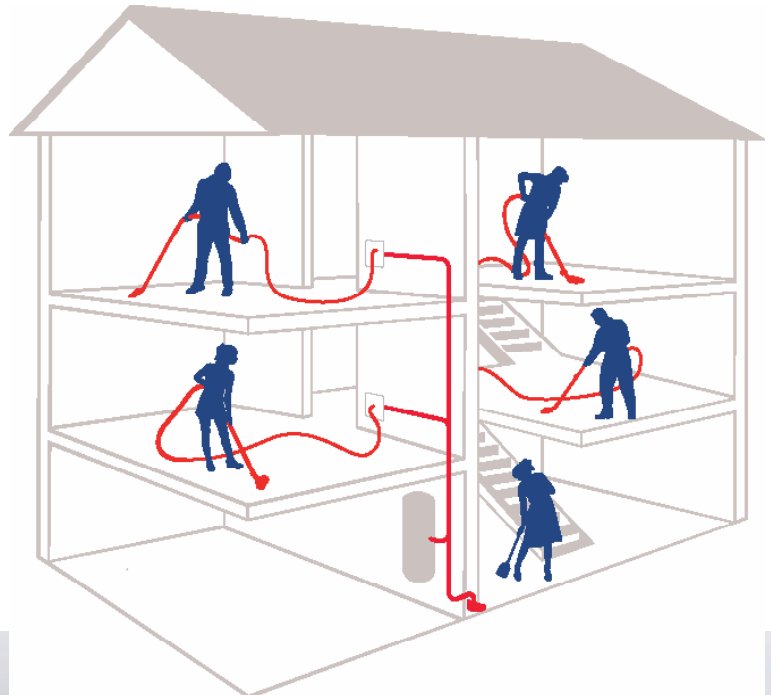
Sprzątanie staje się prostsze i mniej czasochłonne, niż przy użyciu odkurzacza przenośnego. Wystarczy włożyć lekki wąż ssący do gniazda w ścianie, aby rozpocząć odkurzanie.

Przystosowany do współpracy z



## Elementy systemu

Kompletny system centralnego odkurzania składa się z jednostki centralnej zamontowanej w pomieszczeniu gospodarczym, w garażu lub w kotłowni, sieci przewodów ukrytych w ścianach oraz gniazd ssawnych zamontowanych w pomieszczeniach mieszkalnych. Przy sprzątaniu odkurzaczem centralnym wykorzystuje się tzw. zestaw do sprzątania, czyli wąż giętki znany z odkurzaczy przenośnych, którego długość najczęściej wynosi 9 metrów. Dodatkowym elementem systemu są tzw. automatyczne szufelki, pełniące rolę szczeliny gniazd ssawnych montowanych przy powierzchni podłogi, które pozwalają na wmiatanie kurzu wprost do instalacji odkurzacza centralnego.



najnowszymi akcesoriami.

### Wąż chowany w ścianie

Nie trzeba już nosić węża do odkurzacza. Wystarczy wyciągnąć go ze specjalnego gniazda, posprzątać, nawet w odległości do 15 metrów, a po sprzątaniu... jednostka centralna wciągnie go z powrotem do gniazda w ścianie.

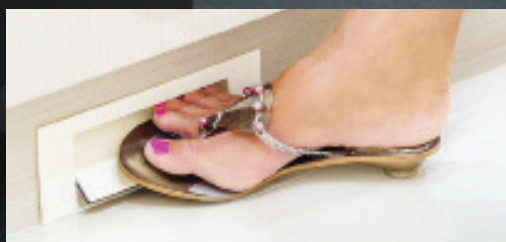
System jest tym bardziej przydatny, im mniejszy jest dom lub apartament w którym jest montowany, gdyż w małym domu każde miejsce jest na wagę złota. Po co nosić wąż do odkurzacza, skoro może być schowany w ścianie, czekając na swoją kolej przy sprzątaniu?

### Jeszcze więcej wygody

**Vroom** – To kompaktowy wąż giętki automatycznie chowany do własnej obudowy ukrytej w szafce kuchennej, szafce w garderobie, czy nawet w garażu.



**Automatyczna szufelka** – wystarczy podmieść pod nią zanieczyszczenia, by po naciśnięciu nogą przełącznika, powędrowały do jednostki centralnej.



**Dodatkowe akcesoria** – np. szczotki do tapicerki, ubrań, żaluzji, klawiatury komputera, a nawet do czyszczenia zwierząt.



## Vacu-Maid SPLIT

Odkurzacze typu **Split** wybierane są przez użytkowników ceniących sobie niezawodność oraz bezobsługową pracę. Znajdują zastosowanie w willach, hotelach i pensjonatach.

W odkurzacach tego typu, silnik i część filtracyjna, odpowiedzialna za separację i magazynowanie zebranego w czasie sprzątnięcia kurzu, zamontowane są w osobnych obudowach. Rozdzielona konstrukcja pozwala na zastosowanie większego i wydajniejszego separatora cyklonicznego oraz wykorzystanie dodatkowego filtra włosów, niespotykanego w urządzeniach kompaktowych. Z racji swoich rozmiarów, separator cykloniczny w odkurzacach **Split**, pozwala na mechaniczne oddzielenie strumieni czystego i brudnego powietrza, co z kolei sprzyja jeszcze skuteczniejszej filtracji i daje gwarancję efektywnego działania separatorów już od pierwszych obrotów silnika.

Odkurzacze **Split** są urządzeniami bezobsługowymi, nie posiadającymi żadnych dodatkowych worków wymagających ręcznego czyszczenia czy trzepania.

Wszystkie jednostki tego typu wykorzystują oryginalne silniki amerykańskiej firmy **Ametek Lamb**.



Jednostka centralna  
**S2500 Split**

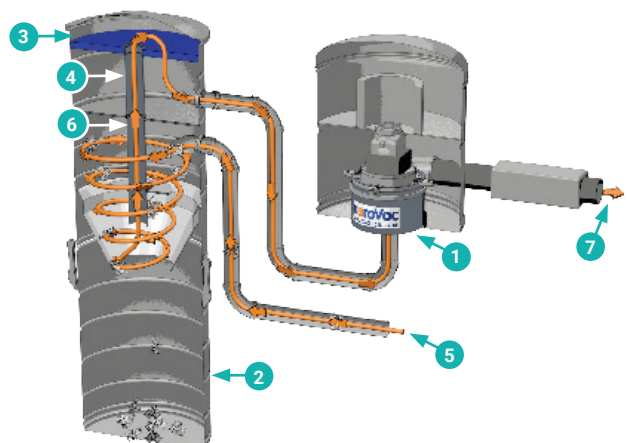
Gwarancja  
**10 lat**

### Specyfikacja techniczna

Parametry / Nr katalogowy		S1570 Split	S2500 Split	S2800 Split	S2900 Split	S3500 Split
Moc elektryczna	[W]	1570	1780	1780	1800	2590
Przepływ powietrza	[m <sup>3</sup> /h]	180	232	201	285	350
Podciśnienie	[kPa]	28,7	27,0	34,1	29,5	30,1
Wykonanie filtra		cyklon + filtr elektrostatyczny + separator włosów				
Pojemność zbiornika na kurz	[dm <sup>3</sup> ]	24	24	24	24	36
Maksymalna długość przewodu magistralnego	[m]	50	55	60	72	84
Orientacyjna powierzchnia sprzątnięcia	[m <sup>2</sup> ]	300	500	650	800	2000
Poziom hałasu	[dB]	66	66	66	64	66
Konstrukcja silnika		by-pass				
Maksymalna liczba gniazd		8	10	12	15	20
Gwarancja		10 lat				

### Metoda filtracji w odkurzacach Split

W odkurzacach Split silnik **1** i separator **2** wraz ze zbiornikiem na kurz są umieszczone w osobnych obudowach. Rozwiązanie takie pozwala na wykonanie wydajniejszego i pojemniejszego separatora, w którym wygosparowano miejsce na dodatkowy filtr do separacji włosów **3**. Większy separator pozwolił na mechaniczne **4** oddzielenie strumieni powietrza zasysanego **5** od powietrza już oczyszczonego **6**, dzięki czemu uzyskano efekt skuteczniejszej filtracji powietrza wydmuchiwane z odkurzacza **7**.



## Vacu-Maid S1570 i S2200

Kompaktowe odkurzacze, przeznaczone do użytkowania w domach jednorodzinnych. Elementem odpowiedzialnym za filtrację zassanego powietrza jest pojemny separator cykloniczny. Funkcją dodatkowego zabezpieczenia silnika pełni filtr elektrostatyczny. Duży zbiornik na śmieci pozwala użytkownikowi odkurzacza bez obawy o jego przepełnienie.

Wszystkie odkurzacze **aeroVac** zostały wyposażone w opatentowaną szczelinę dekompresyjną pozwalającą na stosowanie tradycyjnych toreb foliowych w zbiornikach na kurz, dzięki czemu wyrzucenie zebranych w odkurzaczu śmieci jest łatwe i czyste.

Zastosowany w jednostce centralnej separator cykloniczny posiada skuteczność **95%** separacji i gwarantuje stałość podciśnienia bez względu na stopień zapelnienia zbiornika. Odkurzacze zostały wyposażone w wydajne silniki elektryczne typu by-pass. Konstrukcja turbiny szczelnie izoluje część elektryczną silnika od strumienia zasysanego powietrza, które bezpośrednio z turbiny zostaje wtłoczone do przewodu wydechowego odkurzacza. Silnik elektryczny chłodzony jest powietrzem z otoczenia. Powietrze zasysane przez odkurzacza w czasie sprzątania nie bierze udziału w chłodzeniu części elektrycznej silnika. Pozwala to na utrzymanie silnika w czystości i w efekcie uzyskanie imponującej żywotności urządzenia.



Jednostka centralna  
S2200

Gwarancja  
**10 lat**

### Specyfikacja techniczna

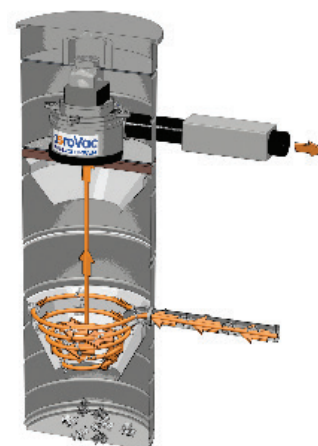
Parametry / Nr katalogowy		S1570	S2200
Moc elektryczna	[W]	1570	1780
Przepływ powietrza	[m <sup>3</sup> /h]	180	232
Podciśnienie	[kPa]	28,7	27,0
Wykonanie filtra		cyklon + filtr elektrostatyczny	cyklon + filtr elektrostatyczny
Pojemność zbiornika na kurz	[dm <sup>3</sup> ]	24	24
Maksymalna długość przewodu magistralnego	[m]	50	55
Orientacyjna powierzchnia sprzątania	[m <sup>2</sup> ]	300	500
Poziom hałasu	[dB]	66	66
Konstrukcja silnika		by-pass	by-pass
Maksymalna liczba gniazd		8	10
Gwarancja		10 lat	

### Metoda filtracji w odkurzacach cyklonicznych kompaktowych

Odkurzacze kompaktowe wykorzystują separator cykloniczny jako filtr podstawowy, a rolę filtra wtórnego przejmuje elektrostatyczny filtr zabezpieczający silnik przed drobnymi zanieczyszczeniami.

Klasyczne odkurzacze cykloniczne, poza filtrem elektrostatycznym nie wymagają żadnych innych separatorów, które powodowałyby spadek ich wydajności postępujący wraz z napełnianiem zbiornika na kurz. Gwarantuje to taką samą siłę ssania odkurzacza, niezależnie od ilości zebranych w zbiorniku zanieczyszczeń

Wszystkie odkurzacze cykloniczne wyposaża się w silniki o konstrukcji by-pass.



## modele SR

Odkurzacze centralne **aeroVac** typ **SR**, to ciekawa propozycja urządzeń przeznaczonych do domów jednorodzinnych. Ich kompaktowa budowa oraz zastosowane metody separacji dają gwarancję dokładnego oczyszczenia powietrza wydmuchiwanego na zewnątrz domu.

Odkurzacze występują w typoszeregu siedmiu urządzeń. Dwa największe modele **SR51** i **SR55** mają powiększoną średnicę obudowy, co zwiększa powierzchnię filtracji worka odwróconego. Jego zastosowanie pozwoliło na montaż gniazda ssawnego w obudowie odkurzacza, przydatnego w garażu lub pomieszczeniu gospodarczym. Jednostki te mają również zwiększoną objętość zbiornika na kurz. Zastosowanie nowej generacji silników **Ametek Lamb** daje doskonały kompromis ceny i jakości.

Odkurzacze **SR** współpracują ze wszystkimi rodzajami zestawów do sprzątania. Można je włączać zdalnie wykorzystując przełącznik w uchwycie węża giętkiego lub wkładając wąż giętki do gniazda ssawnego. Wszystkie mogą być wyposażone w worek papierowy, który pełni rolę dodatkowego filtra oraz zbiornika na kurz. Wszystkie posiadają szczelinę dekompresyjną, która pozwala na magazynowanie zebranego kurzu w torbie foliowej umieszczonej w zbiorniku.

### Specyfikacja techniczna

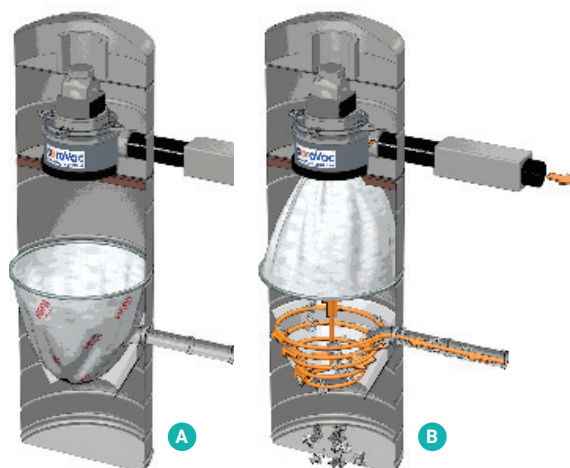
Parametry / Nr katalogowy		SR11	SR45
Moc elektryczna	[W]	1330	1600
Przepływ powietrza	[m <sup>3</sup> /h]	214	205
Podciśnienie	[kPa]	23,0	31,5
Wykonanie filtra		worek odwrócony + separator cykloniczny	
Gniazdo ssawne w obudowie jedn.		tak	
Pojemność zbiornika na kurz	[dm <sup>3</sup> ]	24	24
Maks. dł. przew. magistralnego	[m]	30,5	40
Orientacyjna pow. sprzątania	[m <sup>2</sup> ]	140	250
Poziom hałasu	[dB]	58	64
Typ silnika		przelotowy	by-pass
Maksymalna liczba gniazd		3	6
Gwarancja		2 lata	5 lat

Jednostka centralna  
**SR51**



### Metoda filtracji w odkurzaczach z workiem odwróconym

Do separacji kurzu wykorzystują jako filtr wstępny separator cykloniczny, a następnie jak filtr wtórny samoczyszczący worek odwrócony, który w czasie spoczynku pozostaje w pozycji wiszącej nad zbiornikiem na śmieci (rys. a), a po załączeniu silnika zostaje porwany do góry przez pęd powietrza, w efekcie czego wywija się na lewą stronę (rys. b). W takiej pozycji filtruje powietrze jak klasyczny filtr workowy. Po wyłączeniu odkurzacza, ponownie opada nad zbiornik na śmieci, teoretycznie oczyszczając się z zebranych w czasie pracy zanieczyszczeń. Ponieważ worek opada powoli, oczyszcza się tylko z większych zanieczyszczeń, małe drobiny kurzu, które utknęły w porach filtra, wymagają ręcznego wytrzepania. Odkurzacze z workami odwróconymi mogą być wyposażone zarówno w silniki by-pass jak i silniki przelotowe.



## ElektroComfort (EC)

ElektroComfort typ F to najczęściej wybierany zestaw do sprzątania. W podstawowej wersji zawiera wąż giętki o długości **9 m** oraz komplet niezbędnych ssawek. Włączanie jednostki centralnej odkurzacza następuje po wciśnięciu włącznika w uchwycie węża. Wężę giętkie wykonane są z tworzywa **DuoroFlex**, charakteryzującego się większą giętkością i miękkością przy zachowaniu wytrzymałości i odporność na zużycie. Posiadają większą średnicę, co pozwala na zmniejszenie oporów przepływu zasysanego powietrza.

Na życzenie zestaw **EC** może zostać skompletowany z wężami giętkimi o długości odpowiednio: **7,5; 9; 10,5; 12** lub **15 m**. Wężę giętkie typ **F** i **P** różnią się tylko kolorem i kształtem uchwytu.



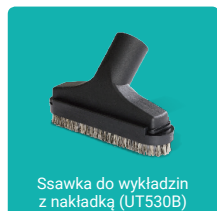
Ssawka podstawowa (RF520V)



Ssawka uniwersalna Comfort+ (RF530W)



Rura teleskopowa (W419)



Ssawka do wykładzin z nakładką (UT530B)



Ssawka do kurzu (DB530)



Ssawka szczelinowa (CT525)

**7,5 m**  
(TK23825)

**9 m**  
(TK23830)

**10,5 m**  
(TK23835)

**12 m**  
(TK23840)

**15 m**  
(TK23850)

**P**  
(biały)

**F**  
(szary)



# Akcesoria dodatkowe i gniazda ssawne

**aeroVac**  
ODKURZACZE CENTRALNE



**Ssawki**



**Separatory**



**Zestawy do sprzątania**



**Gniazda ssawne**



**Szufelki automatyczne**

Masz  
Pytania?  
**22 290 42 56**

**santech**  
ODKURZACZE CENTRALNE • Ciepłomierze • Rekuperacja

ul. Tomaszowska 2  
04-840 Warszawa  
[www.aerovac.pl](http://www.aerovac.pl)

Dane dystrybutora:

wer. 01/2019